

OPENFIELD

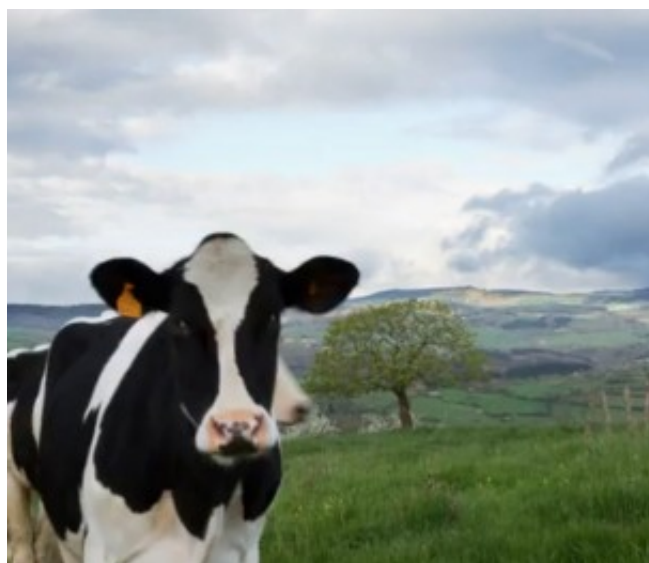
REVUE OUVERTE SUR LE PAYSAGE

ART / PHOTO / DESSIN

L'arbre

Ce travail s'inscrit dans la continuité d'un projet intitulé Portraits de Loire. Étant riveraine du fleuve, j'ai installé un observatoire de mon paysage : je l'ai photographié chaque jour pendant une année depuis le même point de vue.

Par Véronique Popinet, FÉVRIER 2017



Observatoire photographique du paysage des bords de Loire

Cordelle, février 2014 / février 2015

durée : 1'30

La Loire n'est pas visible mais se devine au fond du vallon, suggérée par les nuages bas qui s'y forment par temps frais.

Paysage agricole, pré à vaches dominant les gorges, avec la présence d'un arbre isolé parfaitement taillé par les génisses auxquelles il sert d'abri d'avril à novembre.

Paysage intime aussi puisque je le (re)découvre chaque matin au lever depuis la fenêtre de ma cuisine. Ce geste quotidien me permet d'envisager de manière sensible les différentes temporalités et variations liées aux conditions météorologiques, à la végétation et aux cycles naturels, à la fois permanents et impermanents, mais aussi à l'activité humaine qui leur est liée. Un rituel comme une minute contemplative qui me permet aussi de révéler et de réintérioriser sans cesse ce paysage qui tend parfois à se dissoudre dans l'habitude.

L'AUTEUR

Véronique Popinet

Veronique Popinet est auteur photographe, elle vit et travaille dans la Loire.
www.veroniquepopinet.com

Son travail "Portraits de Loire", exposition photographique et sonore, paysages habités et portraits de riverains sur la question du lien au fleuve, réalisé avec Thierry Moulat est visible sur le site <http://portraitsdeloire.fr/>

POUR RÉFÉRENCER CET ARTICLE :

Véronique Popinet, L'arbre, Openfield numéro 11, Juillet 2018

© 2018 Openfield. Tous droits réservés