

T2 - Frange nette entre zone à bâtir et zone viticole intégrant la zone de transport

Évolution de la zone de transport

1959



1980



2024



Disparition des à côtés plantés de la route au fur et à mesure de l'évolution des gabarits routiers et de l'augmentation du bâti, des accès et des stationnements.

● Ripisylve et alignement

Relation entre le bâti, la route et la vigne

Les pentes offrent une vue panoramique sur le paysage viticole et au-delà, créant une situation en belvédère.

La zone de transport fait office d'interface entre le tissu urbain et les vignobles, accueillant tous les modes de déplacements doux ou motorisés au même niveau.

Les habitations sont positionnées de manière à bénéficier des vues sur le grand paysage. Des parcelles non construites en ZAB créent des espaces de respiration préservant des continuités de sol dans la pente. La frange enrichira et créera des mises en scènes sur le grand paysage tout en structurant un accompagnement des modes doux.



Contexte réglementaire et paysager

Parcelle de vigne	Petit patrimoine (murs, escaliers, etc.)
Forêt et bois	Bisse et torrent
Prés/champs	Chemin de randonnée
Jardin	ERE
Bâti	Continuum 1 (Drosera)
Surface imperméable	Continuum 2 (Drosera)
Zone de transport	Protection paysage - nature
	Zone viticole protégée

Les opportunités pour la frange

Parcelle communale ou cantonale
Parcelle privée en ZAB et ZV
Zone superposée
Périmètre d'urbanisation «état avril 2019»



Les objectifs de qualités paysagères

S'appuyer sur la frange pour mettre en lien le village et les cultures

Révéler le sublime du paysage saviésan, dévoiler les qualités paysagères



Révéler et mettre en scène les torrents et les bisses



Faire dialoguer les paysages viticoles et construits en créant des alternances d'espaces ouverts et plantés en lien avec le bâti



Faire dialoguer les paysages proches et lointains en cadrant les vues emblématiques sur le grand paysage

Développer l'armature paysagère du réseau de mobilité douce



Assurer une continuité de mobilité douce



Se connecter aux sentiers de randonnées et aux cœurs historiques

S'appuyer sur la frange pour consolider la charpente paysagère et les continuités de mobilité douce

Constituer une véritable trame structurante paysagère et écologique (de la grande à la petite échelle) pour soutenir la mobilité du vivant



Renforcer les accroches à la charpente paysagère et écologique

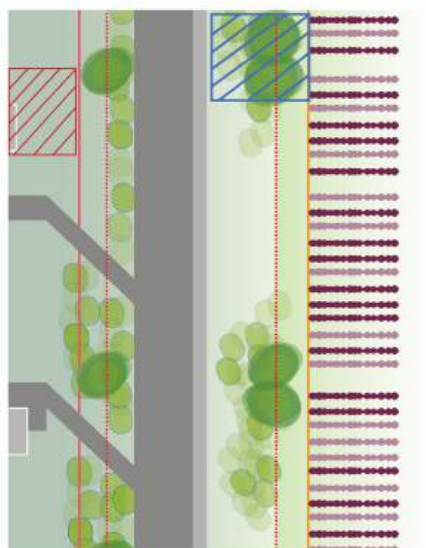
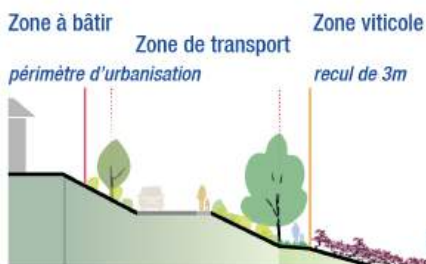


Mettre en relation les torrents avec la frange



Extrait de l'image directrice

Situation projetée



Les mesures

Prestations

Usages

Mettre à distance le vignoble pour éviter les décharges sauvages de déchets. Faciliter l'entretien et l'exploitation des vignes et préserver l'intimité des jardins.

Mobilité douce

Favoriser la promenade piétonne à distance de la route en utilisant les tournières enherbées accompagnées d'une signalétique de respect de l'environnement

Biodiversité

* En fonction du contexte, planter l'arbre dans la zone de transport ou sur la limite entre les deux zones

Diversifier les milieux naturels, les structures végétales et les essences (prairie, bosquet, haie, etc.) Promouvoir l'entretien différencié

S'appuyer sur les futurs arbres marqueurs pour implanter des zones de refuge pour la faune et la flore

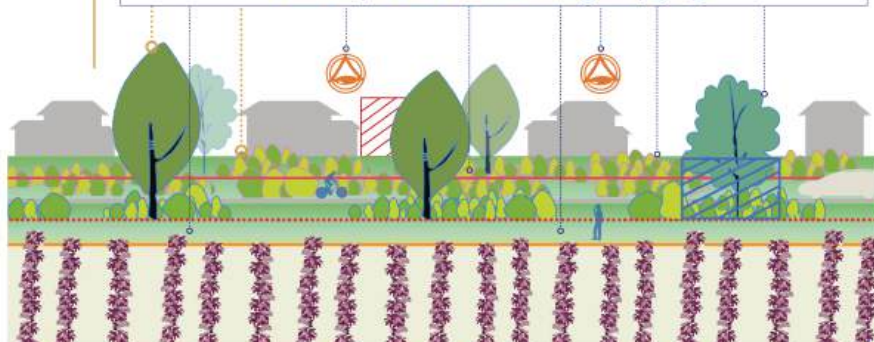
Eau Sol

Mettre en place l'indice vert en zone à bâtir

Grand paysage

* Assurer une couverture végétale, maintenir les talus par l'enracinement et limiter le ruissellement des eaux pluviales.

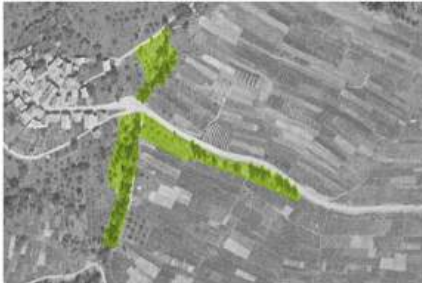
Mettre en place des fenêtres sur le grand paysage.



T2 - Frange nette entre zone à bâtir et zone viticole intégrant la zone de transport

Évolution de la zone de transport

1959



1980



2024



Disparition des à côtés plantés de la route au fur et à mesure de l'évolution des gabarits routiers et de l'augmentation du bâti, des accès et des stationnements.

● Ripisylve et alignement

Relation entre le bâti, la route et la vigne

Les pentes offrent une vue panoramique sur le paysage viticole et au-delà, créant une situation en belvédère.

La zone de transport fait office d'interface entre le tissu urbain et les vignobles, accueillant tous les modes de déplacements doux ou motorisés au même niveau.

Les habitations sont positionnées de manière à bénéficier des vues sur le grand paysage. Des parcelles non construites en ZAB créent des espaces de respiration préservant des continuités de sol dans la pente. La frange enrichira et créera des mises en scènes sur le grand paysage tout en structurant un accompagnement des modes doux.



Contexte réglementaire et paysager

Parcelle de vigne	Petit patrimoine (murs, escaliers, etc.)
Forêt et bois	Bisse et torrent
Prés/champs	Chemin de randonnée
Jardin	ERE
Bâti	Continuum 1 (Drosera)
Surface imperméable	Continuum 2 (Drosera)
Zone de transport	Protection paysage - nature
	Zone viticole protégée

Les opportunités pour la frange

Parcelle communale ou cantonale
Parcelle privée en ZAB et ZV
Zone superposée
Périmètre d'urbanisation «état avril 2019»



Les objectifs de qualités paysagères

S'appuyer sur la frange pour mettre en lien le village et les cultures

Révéler le sublime du paysage saviésan, dévoiler les qualités paysagères



Révéler et mettre en scène les torrents et les bisses



Faire dialoguer les paysages viticoles et construits en créant des alternances d'espaces ouverts et plantés en lien avec le bâti



Faire dialoguer les paysages proches et lointains en cadrant les vues emblématiques sur le grand paysage

Développer l'armature paysagère du réseau de mobilité douce



Assurer une continuité de mobilité douce



Se connecter aux sentiers de randonnées et aux cœurs historiques

S'appuyer sur la frange pour consolider la charpente paysagère et les continuités de mobilité douce

Constituer une véritable trame structurante paysagère et écologique (de la grande à la petite échelle) pour soutenir la mobilité du vivant



Renforcer les accroches à la charpente paysagère et écologique

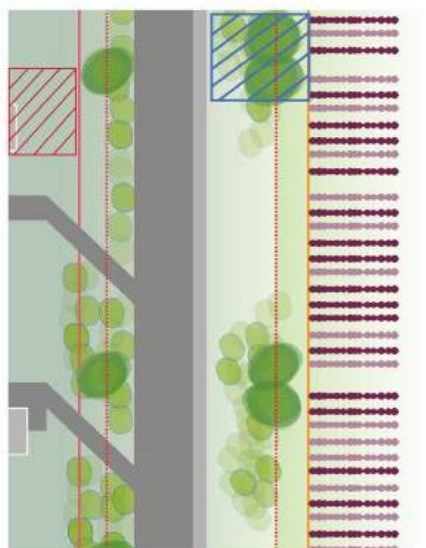


Mettre en relation les torrents avec la frange



Extrait de l'image directrice

Situation projetée



Les mesures

Prestations

Usages

Mettre à distance le vignoble pour éviter les décharges sauvages de déchets. Faciliter l'entretien et l'exploitation des vignes et préserver l'intimité des jardins.

Mobilité douce

Favoriser la promenade piétonne à distance de la route en utilisant les tournières enherbées accompagnées d'une signalétique de respect de l'environnement

Biodiversité

* En fonction du contexte, planter l'arbre dans la zone de transport ou sur la limite entre les deux zones

Diversifier les milieux naturels, les structures végétales et les essences (prairie, bosquet, haie, etc.) Promouvoir l'entretien différencié

S'appuyer sur les futurs arbres marqueurs pour implanter des zones de refuge pour la faune et la flore

Eau Sol

Mettre en place l'indice vert en zone à bâtir

Grand paysage

* Assurer une couverture végétale, maintenir les talus par l'enracinement et limiter le ruissellement des eaux pluviales.

Mettre en place des fenêtres sur le grand paysage.

