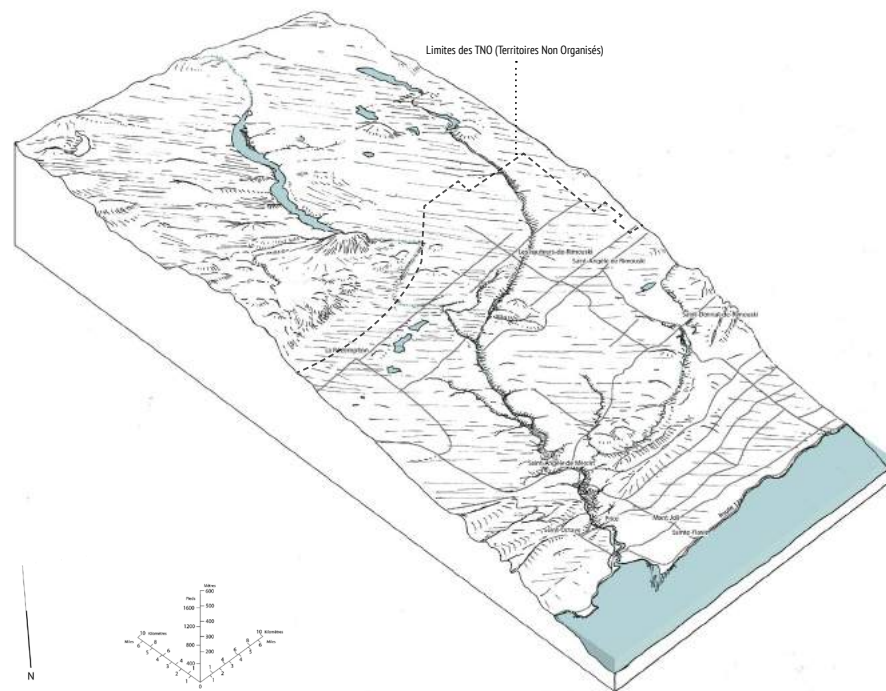
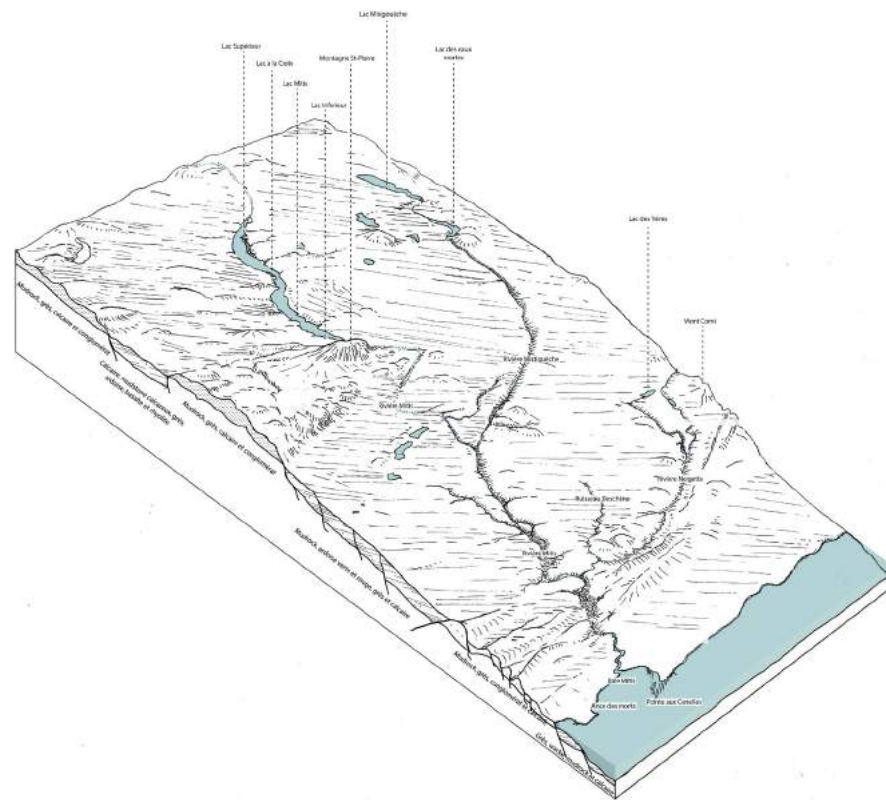


FAIRE LIEU AVEC PEU, LE PAYSAGE DU CROISEMENT,

Travail Personnel de Fin d'Étude Octobre 2017-Juillet 2018



01. À l'Ecole Nationale Supérieure de Paysages

18

Méthodologie : Comment faire une proposition d'évolution d'un territoire à 6000km de distance? J'ai commencé ce travail dans le contexte de création d'un parc régional, "le parc de la rivière Mitis" en Gaspésie dans la région du Bas Saint-Laurent (Quebec). La première partie du travail consistait à représenter le territoire puisqu'il s'agissait d'un territoire récent, qui a certes, était représenté mais comparativement moins qu'à des territoires Européens.

Une fois les particularités du paysage identifiées au travers de la notions de paysage du croisement, du fait du système de grilles viaires qui le quadrille, j'ai proposé une approche pré-opérationnelle en m'attardant sur l'embouchure de la rivière.

Retour sur expérience : C'est un travail de fin d'étude qui m'a permis d'affirmer mon style graphique et sémantique par la production de mes propres documents ainsi que leur édition et mise en page. Les modes de représentation sont divers et mettent l'accent sur la grande échelle de ses paysages nord américains.

Ce travail a aussi été une façon d'affiner ma vision du projet en valorisant mes compétences d'écoute et de synthèse. J'ai voulu démontrer le pouvoir préfiguratif du projet de paysage sur un territoire où les paysagistes canadiens ont beaucoup moins de prise sur le projet à échelle territoriale qu'en France.



Habiter le rang, dispersion de l'habitat dans un paysage agro-forestier



Habiter le village, quels espaces publics au coeur du village?



Habiter les bords, faire la liaison entre la densité et la vacuité

01.À l'Ecole Nationale Supérieure de Paysages

19

